

VEST: Samme stoff og kvalitet som jakkeblusen med Taxi-emblemet påtrykt på venstre side. (40 gr. maskinvask)

Benklær med belte: 65/36% polyester/bomull. 235 gr./m². Farge: Marine nr. 6.

I sommerhalvåret kan slips sløyfes når sommerskjorte med krage/kort erm benyttes. Det forutsettes da at genser og jakke ikke brukes.

Den enkelte avdeling bestemmer selv tiden for sommer/vinterhalvåret.

I vinterhalvåret skal helårsuniformen, eventuelt med pilotjakke/skinnjakke benyttes.

§ 5.

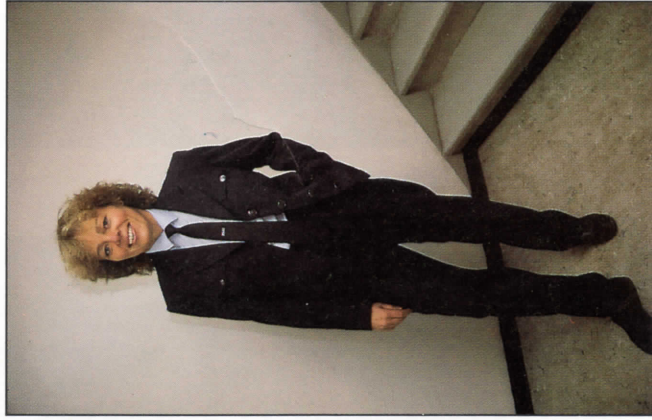
Uniformen skal til enhver tid være ren og i god stand.

§ 6.

Uniformen kan bare brukes i tjeneste i drosjeyrket.

§ 7.

Drosjefører skal i tjenesten nytte uniform. Uniformen godkjennes av Norges Taxiforbund i samråd med de lokale underavdelinger.



TAXI

UNIFORMER 1988/89

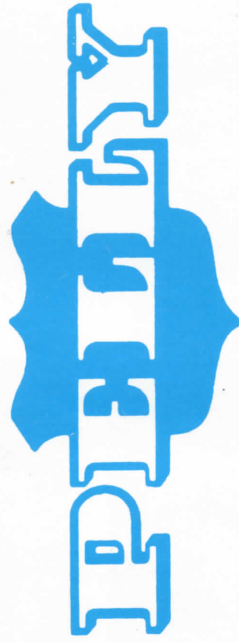
Vedtatt av Landsmøtet, Loen 1987

Utdrag fra reglementet:

- 1: Taxi-førere (også reservesjåfører) skal i tjenesten være iført uniform av typen som er godkjent av myndighetene.
- § 2: Uniformen består av lue, jakke, benklær, skjorte, slips, genser, strikket jakke og fottøy. Om ønskes, vinterjakke og skjørt, evt. i kombinasjon med vest.
Kvinnelige taxiførere kan benytte skjørt istedenfor lange benklær.
Uniformen skal være av godkjent stoff og farge.
- § 4: I sommerhalvåret kan det brukes lettere uniform. Slips kan sløyfes, når ikke genser eller jakke benyttes.
- § 5: UNIFORMEN SKAL TIL ENHVER TID VÆRE REN OG I GOD STAND.

Komplette sommer og vinter uniformer for dame og herre,
samt skjorter, luer, slips m.m.

Behov for nytt antrekk eller mer informasjon?

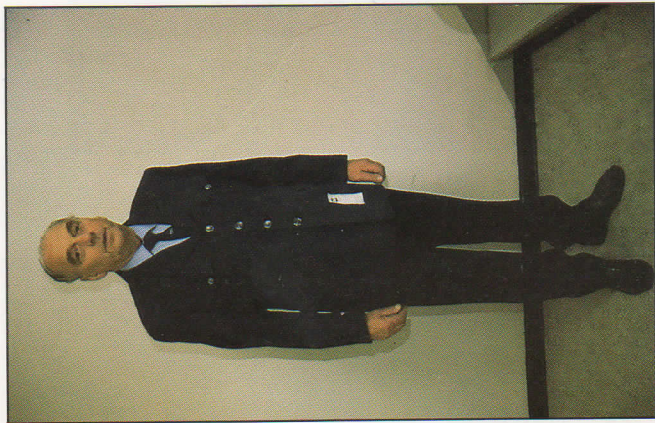


Vi gir deg den service du behøver, og sender over hele landet.

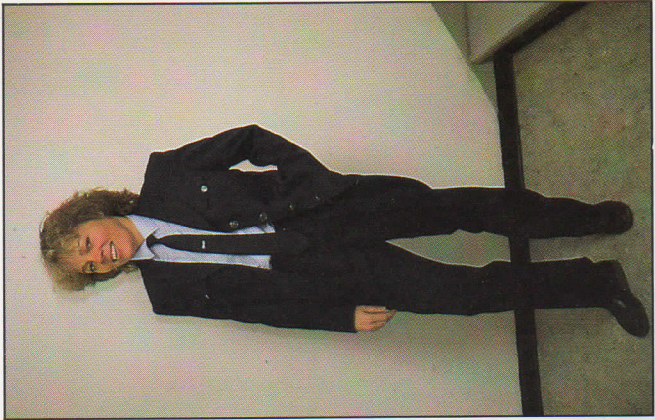
Nedre Vaskegang 2

0186 OSLO 1

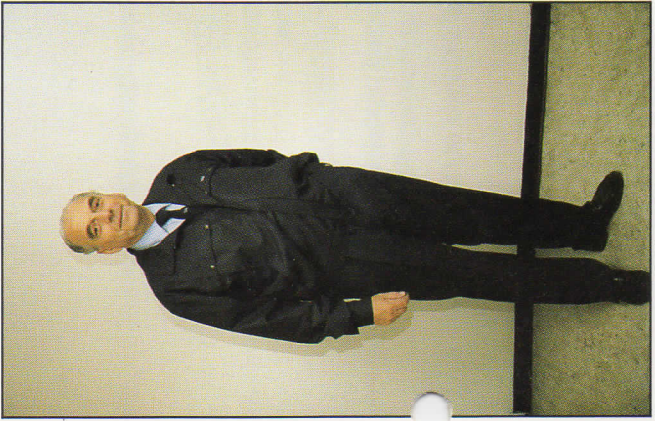
Tlf.: 02/20.43.18



Helårsuniform, lang jakke.
Dame/herre.



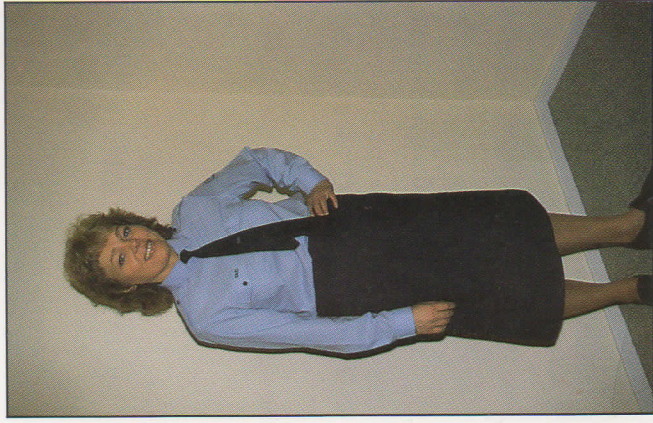
Helårsuniform, kort jakke.
Dame/Herre.



Sommeruniform, Seljes modell,
jakkebluse m/bukse.
Dame/Herre.



Sommeruniform, vest, m/bukse.
Dame/Herre.



Helårsuniform, dame, (skjørt.)



Pilotjakke, m/avtagbare erme.
Dame/Herre.



Vest, pilot. Dame/Herre.



Luer, Hordes modell. Dame/Herre.



Båtlue, sommer- og vintermodell.

UNIFORMSREGLEMENT FOR DROSJEFØRERE I TJENESTE

Vedtatt av Norges Taxiforbunds landsmøtet 1977, med senere endringer- og sist landsmøte 1987.

§ 1.

Drosjeførere (også reserverførere) skal i tjeneste være iført uniform av type som er godkjent av myndighetene.

§ 2.

Uniformen består av lue, jakke, benklær, skjorte, slips, genser og om ønskes vinterjakke og skjørt, eller kombinert med vest.

Kvinnelige drosjeførere kan i stedet for lange benklær, benytte skjørt, men må ellers ha godkjent utstyr.

Uniformene skal være av godkjent stoff og farge.

Godkjente stoffer til helårsuniform:

O. A. Devolds sønner A/S, nr. 1733/5.

De forenede Ullvarefabrikker, DFU A/S, nr. 8210/993 og 8210/002.

Nikolay Klinge A/S, nr. 5017/07.

(500 grams vare, 55% polyester og 45% ull-kamgarn.

§ 3.

1. Luen skal være av Hordes modell i stoff med blank skygge og stormsnor og godkjente knapper.

I sommerhalvåret kan både mannlige og kvinnelige drosjeførere bruke båtlue av Hordes modell i stoff.

I vinterhalvåret kan både mannlige og kvinnelige drosjeførere bruke båtluer med skinnkant og innvendige ørelapper.

Skinnkantene kan være i grått skinn. Alle luer skal ha godkjent emblemm.

2. Jakken skal være:

a. Lang jakke:

Enkeltspent (gjennomknappet) med 4 knapper i forkant og ha slag og krage, heilforet, 2 utenpåstukne brystlommer med stolpe, samt lommeklaffer som er gjennomknappet, sidelommer som er gjennomskåret og ha klaffer uten knapping.

Eller:

b. Kort jakke:

Enkeltspent (gjennomknappet) med 4 knapper i forkant og ha slag og krage, heilforet, 2 utenpåstukne brystlommer med stolpe, samt lommeklaffer som er gjennomknappet.

Denne jakke er litt kortere i hofte høyde enn lang jakke.

Eller:

c. Vinterjakke:

Pilottjakke m/strikket linning både på ermer og i midjen. 2 brystlommer m/glide-lås. 2 stikkommer m/knapping og lomme på venstre erme m/glidelås. Jakken leveres også med avtagbare erme og kan da også benyttes som vest. Jakken skal ha påsydd taxiemblem.

Eller:

d. Sort skinnjakke av godkjent type med emblemen kan innføres som tilleggsplassg for de avdelinger som ønsker det.

3. Benklær: Vanlige benklær uten oppslag og uten sleng.

4. Skjorten skal utføres i lyst blått stoff og ha 2 brystlommer med lommeklaffer og skulderklaffer. Snipp til slipsbruk, eller krage og kort erme når slips ikke benyttes. Selje leverer skjorter med påtrykt Taxi-emblem på venstre skulderarm og på høyre lommeklaff.

5. Slipsset skal være ensfarget mørkeblått, merket «TAXI».

6. Skoene skal være mørke av farge. **(Trebunnet og turn-iggesko tillates ikke brukt til uniformen.)**

7. Skjortet skal være ensfarget mørkeblått.

8. V-formet blå genser/silpover, eller strikket jakke av samme kvalitet og farge, med påsydd taxi-emblem, sammen med skjorte og slips, kan brukes med eller uten jakke.

Mørkeblå høyhalset genser av godkjent type kan kun brukes under uniforms-jakken.

9. Lue-emblem/jakke-emblem av godkjent type, samt knapper som skal være ok-syderte.

§ 4.

I sommerhalvåret kan drosjeførere bruke lettere sommeruniform av godkjent stoff og utførelse.

Seljes modell: Dame/herre jakkebluse utført i 50/50% polyester/bomull, silicone innpregning. 155 g/m². Farge: marine nr. 6. Taxi-emblem påtrykt venstre lommeklaff. Fôr: 100% polyester. (40 gr. maskinvask)